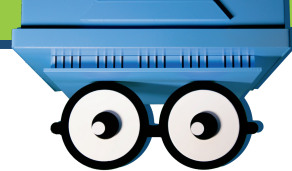


# DIRECTRICES PARA EL RECICLAJE



# ¡SÍ!



## METAL

Envases de acero/aluminio y papel de aluminio



## PAPEL

Cartón (aplanado), papel de oficina, periódico, revistas



## VIDRIO

Botellas y frascos solamente



## PLÁSTICO

Botellas, jarras, y recipientes de plástico solamente

**Limpios y vacíos**  
**DEJE LAS TAPADERAS PUESTAS**



**ENVASES DE CARTÓN PARA ALIMENTOS Y BEBIDAS**

# ¡NO!



**No coloque los reciclables en bolsas**



### No papel triturado

(Consulte con las autoridades locales para conocer otras opciones de reciclaje)



### No a los artículos que se enredan

(Ganchos, mangueras, alambres, cordones, cuerdas y cadenas)



### No artículos grandes

(Electrónicos, madera, tanques de propano, deshecho metálico, o unice!)



**No comida, líquidos, pañales, baterías ni agujas/jeringas**



**No artículos de ropa, textiles ni zapatos**  
(donar)

Estas directrices presentan los artículos comunes que se aceptan en la mayoría de los programas de reciclaje en Illinois. Para obtener más detalles sobre artículos específicos o variaciones en los programas, comuníquese con su autoridad local.

Para obtener más información, incluidos recursos locales, visite [FeedTheCart.org](http://FeedTheCart.org).

Este proyecto ha sido financiado total o parcialmente por la Agencia de Protección Ambiental de los Estados Unidos (EPA) mediante el acuerdo de asistencia número 84079901 con el Metropolitan Mayors Caucus.



**FeedTheCart.org**